

IDENTIFICACIÓN

PA-G.12 (97)

BARRIO	GUADALHORCE	HOJA	10	PLANEAMIENTO INCORPORADO:	PERI-PA.G.2 "Huerta del Correo. SUP-1.2 Plan 83"
--------	-------------	------	----	---------------------------	--

Identificación y Localización

Ordenación

Planeamiento y Gestión

Planeamiento incorporado:

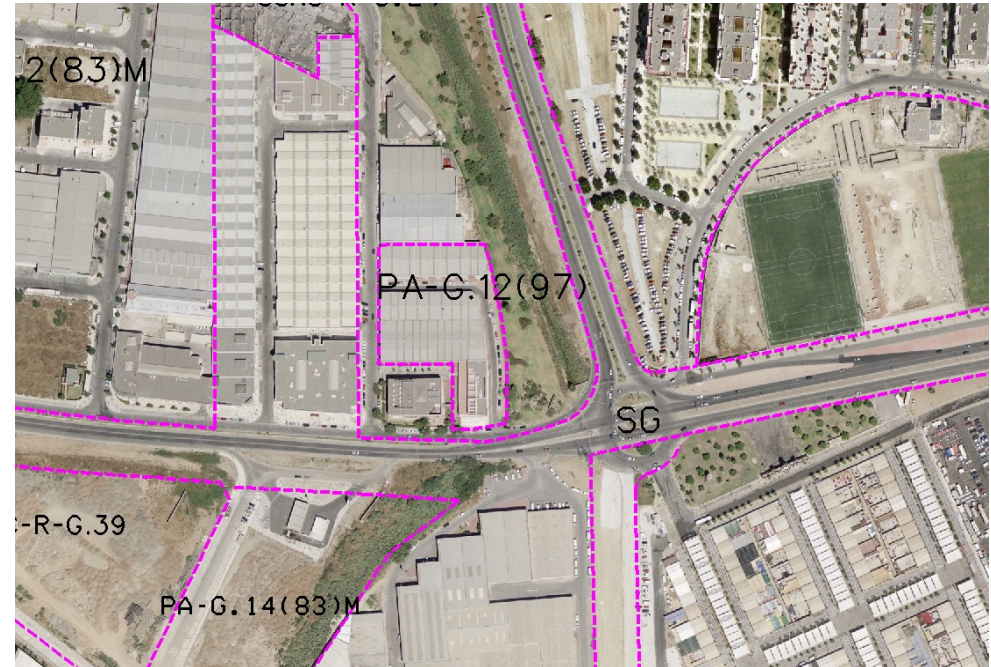
Plan Especial de Reforma Interior PA-G.2 "Huerta del Correo. SUP-1.2 Plan 83".

Aprobación Definitiva: 29-10-99

Gestión Urbanística:

Convenio Urbanístico:

Plan Especial de Infraestructuras Básicas:

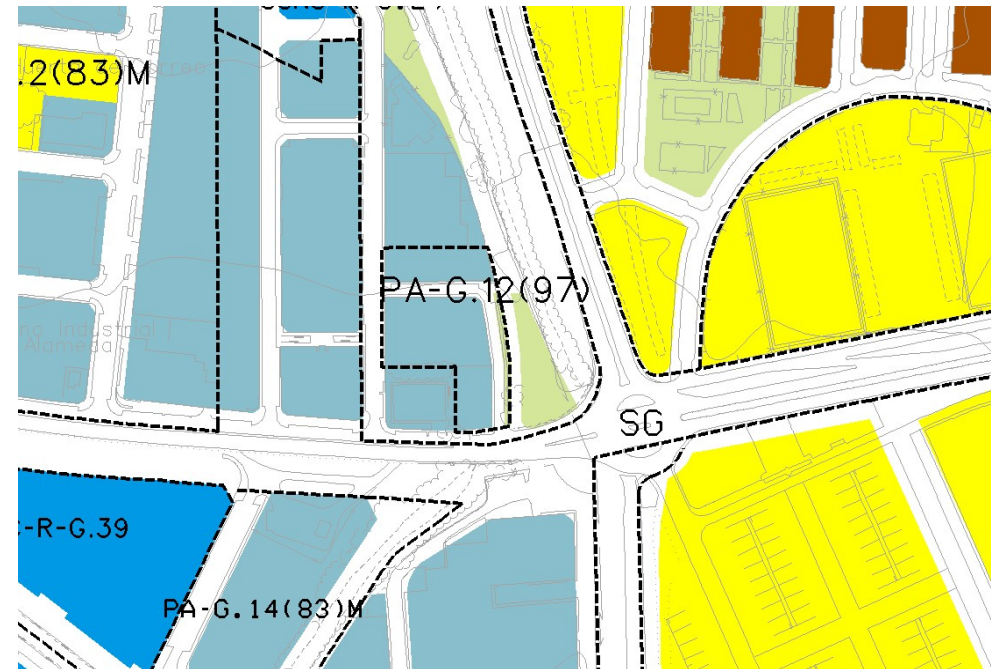


CONDICIONES

1.- Ordenanza de aplicación: PRODUCTIVO-4 (IND)

2.- Apertura de viario para permitir una ordenación adecuada de la manzana industrial, generando permeabilidad entre calles laterales.

Ordenación Pormenorizada Completa



DETERMINACIONES

SUPERFICIE DEL ÁMBITO:	7.697,00 m ² s	Ie m ² /m ² s:	0,96
EDIFICABILIDAD TOTAL:	7.415,00 m ² t	Uso Global:	Productivo
APROV. MEDIO:	0,96 m ² /m ² s	C.P.H.:	
APROV. SUBJETIVO:	6.673,50 m ² t	Excesos:	